

NA-1143

サイズ S~5L

7SIZE

特許登録済

特許出願中

遮熱性能 S55

遮熱率 S55 (55%以上65%未満) ※試験方法: JISL1951

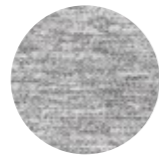
ポリエステル100%/スーパーチタン加工

6COLOR

ファンが邪魔にならない脇ファンタイプで、涼しさと動きやすさを両立。
風を逃さず、締め付けず、ズレにくい、快適さを追求したターンナップ裾。



16空グレー



16空グレー生地アップ



3ネイビー

6シルバー

8レッド

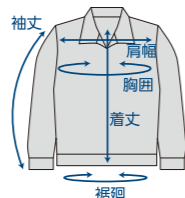


44ブルー

47ハンターグリーン

長袖サイズ表(男女兼用)

サイズ	着丈	胸囲	裾廻	肩幅	袖丈
S	64	112	98	48	54
M	66	116	103	50	56
L	68	120	108	52	58
2L	70	124	113	54	60
3L	72	132	118	56	62
4L	72	140	123	58	60
5L	72	148	128	60	60



NC-1143

サイズ S~5L

7SIZE

特許登録済

特許出願中

遮熱性能 S55

遮熱率 S55 (55%以上65%未満) ※試験方法: JISL1951

ポリエステル100%/スーパーチタン加工

6COLOR

涼しさと快適さを両立し、運転時にもストレスフリーの脇ファンタイプ。
風漏れを防ぐターンナップ裾でウェストに負担をかけず、快適な着心地をキープ。



6シルバー



3ネイビー

8レッド

44ブルー



47ハンターグリーン

16空グレー



16空グレー生地アップ

ベストサイズ表(男女兼用)

サイズ	着丈	胸囲	裾廻	肩幅
S	64	112	98	43
M	66	116	103	45
L	68	120	108	47
2L	70	124	113	49
3L	72	132	118	51
4L	72	140	123	53
5L	72	148	128	55



ND-1143

サイズ S~5L

7SIZE

特許登録済

特許出願中

遮熱性能 S55

遮熱率 S55 (55%以上65%未満) ※試験方法: JISL1951

ポリエステル100%/スーパーチタン加工

4COLOR

車両運転にも最適な脇ファンタイプで涼しさをスマートにキープ。
ターンナップ裾で風漏れを防止。締め付け感なく、裾のずり上がりも軽減。



6シルバー



3ネイビー

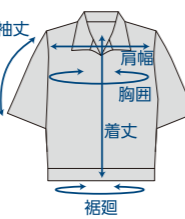
44ブルー



47ハンターグリーン

半袖サイズ表(男女兼用)

サイズ	着丈	胸囲	裾廻	肩幅	袖丈
S	64	112	98	48	22
M	66	116	103	50	23
L	68	120	108	52	24
2L	70	124	113	54	25
3L	72	132	118	56	26
4L	72	140	123	58	27
5L	72	148	128	60	27



※ファン・ケーブル・バッテリーは別売りです。
※実際のウェアの色はカタログの表示色とは若干異なります。ご了承下さい。

※服の仕様は予告なく変更される事があります。仕様の異なる服が混在する場合がありますので、ご了承お願い致します。

NA-1153

サイズ S~5L

7SIZE

特許
登録済

特許
出願中

遮熱性能
S55

遮熱率 S55
(55%以上65%未満)
※試験方法:JISL1951

ポリエステル100%/スーパーチタン加工

4COLOR

ターナップ裾で風漏れを抑え、長時間の作業でも快適フィット。
前後フルハーネス対応・脇ファンタイプで冷却効率を高めつつ、安全性と作業性を両立。

New

ターナップ
裾

前後
フルハーネス
対応



6シルバー



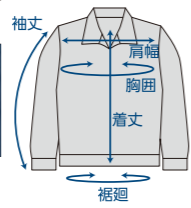
3ネイビー

44ブルー

47ハンターグリーン

POINT

ウェアの内側に着用したフルハーネスの背中中のDカン写真を写真のようにボタンで挟み込むことで、ウェアとハーネスが固定され、脱着がし易くなります。



長袖サイズ表(男女兼用)

サイズ	着丈	胸囲	裾廻	肩幅	袖丈
S	64	112	98	48	54
M	66	116	103	50	56
L	68	120	108	52	58
2L	70	124	113	54	60
3L	72	132	118	56	62
4L	72	140	123	58	60
5L	72	148	128	60	60



NC-1153

サイズ S~5L

7SIZE

特許
登録済

特許
出願中

遮熱性能
S55

遮熱率 S55
(55%以上65%未満)
※試験方法:JISL1951

ポリエステル100%/スーパーチタン加工

4COLOR

ターナップ裾で風漏れを抑え、長時間の作業でも快適フィット。
フルハーネス装着時も腕の可動域を確保。脇ファンタイプで冷却効率と作業性を両立。

New

ターナップ
裾

前後
フルハーネス
対応



6シルバー



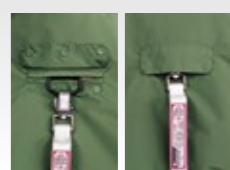
3ネイビー

44ブルー

47ハンターグリーン

POINT

ウェアの内側に着用したフルハーネスの背中中のDカン写真を写真のようにボタンで挟み込むことで、ウェアとハーネスが固定され、脱着がし易くなります。



ベストサイズ表(男女兼用)

サイズ	着丈	胸囲	裾廻	肩幅
S	64	112	98	43
M	66	116	103	45
L	68	120	108	47
2L	70	124	113	49
3L	72	132	118	51
4L	72	140	123	53
5L	72	148	128	55



ND-1163

サイズ S~5L

7SIZE

特許
登録済

特許
出願中

遮熱性能
S55

遮熱率 S55
(55%以上65%未満)
※試験方法:JISL1951

ポリエステル100%/スーパーチタン加工

3COLOR

胸フラップポケット付き脇ファンタイプで、作業中の快適性を最大化。
ファン位置が動作の妨げにならず、集中力を維持。

New



6シルバー

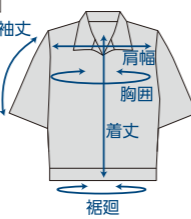


44ブルー

3ネイビー

半袖サイズ表(男女兼用)

サイズ	着丈	胸囲	裾廻	裾廻最大	肩幅	袖丈
S	64	112	72	98	48	22
M	66	116	77	103	50	23
L	68	120	82	108	52	24
2L	70	124	87	113	54	25
3L	72	132	92	118	56	26
4L	72	140	97	123	58	27
5L	72	148	102	128	60	27



前吊り対応



ランヤード
取出口(背中)

ランヤード
取出口(前)

見返し部
ボタン

フロントDカン仕様フルハーネス使用方法

- ①ウェアの下にフルハーネスを着用します。
- ②ファスナーをDカンの下まで閉めます。
- ③襟下フラップのボタンを留めます。
- ④見返し部のボタンを留めます。(風漏れ防止)

フルハーネス対応 Nクール®ウェア着用時

より安全に使用頂く為、襟元のファスナーを7cm~8cm開けてご使用下さい。
※ショックアブソーバー部は、ランヤードを筒の外にしっかり出して使用して下さい。

※ファン・ケーブル・バッテリーは別売りです。
※実際のウェアの色はカタログの表示色とは若干異なります。ご了承下さい。

※服の仕様は予告なく変更される事があります。仕様の異なる服が混在する場合がありますので、ご了承をお願いします。

NA-8163

サイズ S~5L

7SIZE

1COLOR

特許
登録済

JIS T8118
帯電防止規格適合

綿55%/モダクリル45%



制電性素材
JIS T8118
適合



難燃



上からハーネス

難燃性と制電性に優れた素材を使用。
脇ファンタイプで動きやすさと冷却性能を兼ね備えた、現場仕様の一着。



難燃
仕様

制電
仕様



3ネイビー

KURABO プレバノ・プラス PLUS
BREVANO
—クボボウの— 素材
綿55%・モダクリル45%
燃えにくく静電気を防止する高機能素材を採用。
洗濯しても難燃性、制電性、吸汗性等、
さまざまな機能を長期間維持できます。



ジェットスペーサー
背中×2、肩×2、前×2



脇ファン



胸ポケット
(ケーブル穴有)



3Dエリ



裾すべり止め

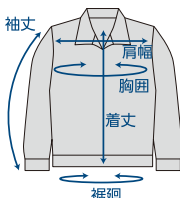


ペン差し



保冷パック用ポケット
12cm×16cm
ひんやりパック対応

※フロントファスナーは
金属製です。



長袖サイズ表(男女兼用)

サイズ	着丈	胸囲	裾廻	裾廻最大	肩幅	袖丈
S	64	112	72	98	48	54
M	66	116	77	103	50	56
L	68	120	82	108	52	58
2L	70	124	87	113	54	60
3L	72	132	92	118	56	62
4L	72	140	97	123	58	60
5L	72	148	102	128	60	60

※ファン・ケーブル・バッテリーは別売りです。
※実際のウェアの色はカタログの表示色とは若干異なります。ご了承下さい。

※服の仕様は予告なく変更される事があります。仕様の異なる服が混在する場合がありますので、ご了承お願い致します。

充電器

バッテリー

ファン

ケーブル

NZ-CG12

NZ-BT12

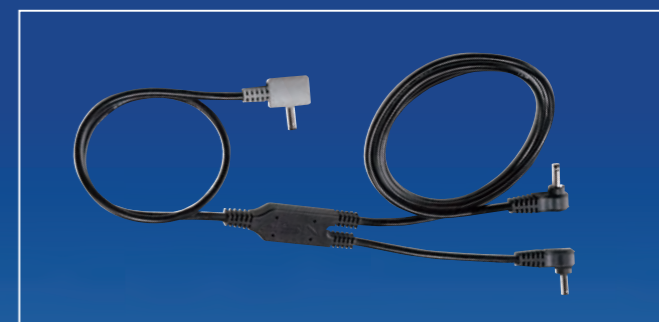
NZ-FA12

NZ-CA12

軽量バッテリーと高性能ファンの組み合わせ、プロにも軽作業にもおすすめ!

最大72ℓの快適風量!

軽量! 薄型!



12V 関連

電装部品



12V 関連

電装部品



NZ-BT12 Nクールウェア バッテリー12V

【仕様】

外寸	高さ104mm/幅61mm/厚さ26mm
出力	12V、10V、8V、6V
充電時間	約3.5時間
定格容量	7.26V/5000mAh (36.3Wh)
質量	177g
対応ファン	NZ-FA12

Nクールウェア使用時 (PORT1に接続)

出力切替	12V※	10V	8V	6V
最大風量*1	72ℓ/秒	61ℓ/秒	50ℓ/秒	38ℓ/秒
動作時間	約9時間	約7.5時間	約12時間	約20.5時間

※12Vで2時間作動後、8Vに切り替わり7時間作動します。

NZ-CG12 Nクールウェア 急速充電器



充電時間 約3.5時間

※充電中に充電器が約55℃まで発熱する場合がございますが故障ではありません。

NZ-FA12 Nクールウェア ファン(2個入)

ブラック・シルバー×ブラック



【仕様】

厚さ	35mm
質量	82g(ファン1個の値)
動作寿命*	2000時間(公称値)
対応バッテリー	NZ-BT12/NZ-LIB

※12Vで作動させた場合の数値。
(動作寿命は使用環境や使用方法によって変動するため、必ず保証するものではありません。)

在庫限り

シルバー×ブラックは順次無くなり次第販売終了。

ウェアへの取付はねじ込み式でしっかり固定

抜け落ちし難いプラグ差込口

ケーブル固定フック

NZ-CA12 Nクールウェア ケーブル

Nヒート® ベスト使用時 (PORT2に接続)

バッテリー(V数)	9V・7.2V	6V	5V
発熱体温度測定	45℃~65℃	45℃~62℃	38℃~51℃

※当社調べ(試験室内温度+5℃)
※温度測定は着用条件・周囲の温度に応じて異なります。
※センサーの働きにより、一定の温度内で変動しております。

NZ-BT12 使用対象商品	連続稼働時間			
	9V	7.2V	6V	5V
NC-5243 NC-5143 NZ-RHEAT4 (発熱体単品) 背中大1・腹部2	約4.5時間	約4時間	約6時間	約7時間
NZ-RHEAT3 (発熱体単品) 背中大1・腹部1	約7.5時間	約6.5時間	約7時間	約10時間

*1 ファン2個の値。
※数値は使用環境により変わります。目安としてお考え下さい。
※専用の機器を必ずご使用下さい。他社製品と組み合わせて使用した場合に発生する故障や事故等につきましては責任を負いません。ご了承下さい。
※実際の製品の色はカタログの表示色とは若干異なります。ご了承下さい。

Nクールウェア スターターキット NZ-SK12



NZ-BT12 Nクールウェア バッテリー

シルバー×ブラックは順次無くなり次第販売終了。

在庫限り

NZ-FA12 Nクールウェア ファン(2個入) ブラック・シルバー×ブラック

NZ-CA12 Nクールウェア ケーブル

NZ-CG12 Nクールウェア 急速充電器

充電器

バッテリー

ファン

ケーブル

NZ-CG20

NZ-BT20

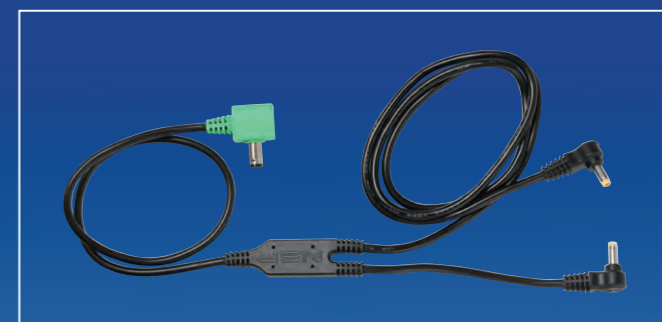
NZ-FA20

NZ-CA20

圧倒的な大風量と機能性を実現したプロ向けの高性能デバイス!

最大107ℓの圧倒的大風量!

軽量! 薄型!



20V 関連

電装部品

20V 関連

電装部品

NZ-BT20 Nクールウェア バッテリー20V

【仕様】

外寸	高さ115mm/幅75mm/厚さ25mm
出力	20V、17V、13.5V、10V
充電時間	約3時間
定格容量	18.5V/3350mAh (61.97Wh)
質量	310g
対応ファン	NZ-FA20

Nクールウェア使用時(PORT1に接続)

出力切替	20V※	17V	13.5V	10V
最大風量*1	107ℓ/秒	97ℓ/秒	75ℓ/秒	57ℓ/秒
動作時間	約8時間	約5時間	約8.5時間	約15.5時間

※20Vで30分動作後、13.5Vに切り替わり7時間30分動作します。

NZ-CG20 Nクールウェア 急速充電器



充電時間 約3時間

※充電中に充電器が約55℃まで発熱する場合がございますが故障ではありません。

NZ-FA20 Nクールウェア ファン(2個入) ブラック・ シルバー×ブラック



【仕様】

厚さ	31mm
質量	78g(ファン1個の値)
動作寿命*	2000時間(公称値)
対応バッテリー	NZ-BT20

※20Vで動作させた場合の数値。
(動作寿命は使用環境や使用方法によって変動するため、必ず保証するものではありません。)

在庫限り

シルバー×ブラックは順次無くなり次第販売終了。

ウェアへの取付はねじ込み式でしっかり固定



抜け落ちし難いプラグ差込口

ケーブル固定フック

NZ-CA20 Nクールウェア ケーブル

Nヒート®ベスト使用時 (PORT2に接続)

バッテリー(V数)	9V・7.2V	6V	5V
発熱体温度測定	45℃~65℃	45℃~62℃	38℃~51℃

※当社調べ(試験室内温度:5℃)
※数値は使用環境により変わります。目安としてお考え下さい。
※温度測定は箱内温度・周囲の温度に応じて異なります。
※専用の機器を必ずご使用下さい。他社製品と組み合わせ使用した場合に発生する故障や事故等につきましては責任を負いません。ご了承下さい。
※実際の製品の色はカタログの表示色とは若干異なります。ご了承下さい。

NZ-BT20 使用対象商品

商品名	画像	連続稼働時間			
		9V	7.2V	6V	5V
NC-5243 NC-5143 NZ-RHEAT4 (発熱体単品)	背中大1・腹部2	約8.5時間	約7.5時間	約9時間	約12.5時間
NZ-RHEAT3 (発熱体単品)	背中大1・腹部1	約10時間	約10.5時間	約9.5時間	約13時間

*1 ファン2個の値。
※数値は使用環境により変わります。目安としてお考え下さい。
※専用の機器を必ずご使用下さい。他社製品と組み合わせ使用した場合に発生する故障や事故等につきましては責任を負いません。ご了承下さい。
※実際の製品の色はカタログの表示色とは若干異なります。ご了承下さい。

Nクールウェア スターターキット NZ-SK20



NZ-BT20 Nクールウェア バッテリー

シルバー×ブラックは順次無くなり次第販売終了。

在庫限り

NZ-FA20
Nクールウェア
ファン(2個入)
ブラック・
シルバー×ブラック

NZ-CA20
Nクールウェア
ケーブル

NZ-CG20
Nクールウェア
急速充電器

オプション品

型式名 NZ-HOOD 1	脱着フード	カラー	ブラック、シルバー
		サイズ	1(通常サイズ) 2(ヘルメットサイズ)

首筋や頭に風を送り込み、冷却効果がUPします。ヘルメットや帽子をかぶった際、頭部の蒸れを軽減します。

頭部への送風と遮熱でさらに涼しく!

- ①フードは取り外しが可能。
- ②すべり止めや調整ゴム紐でヘルメットをしっかりと固定、風を顔や頭に送ります。
- ③スーパーチタン加工・ポリエステル100%素材採用。



※キャップの上からフードを被った場合(通常サイズ)



※ヘルメットの上からフードを被った場合(ヘルメットサイズ)

※2021年のNクール®ウェアより採用された仕様です。

対象 型番	NC-1153	NC-1163	NC-3143	NC-1143	ND-1143	ND-1153	ND-1163	NA-1143	NA-1153
	NA-1163	NA-7163	NA-4163	NC-1072	NC-1142	NC-1152	ND-1142	NA-1142	NA-1152

ファン付ウェアが使えない環境にオススメ。酷暑環境でも快適作業

型式名 **NC-6061**

Nクール®ひんやりベスト 高性能タイプ

サイズ:フリー 色:ブラック



装着イメージ
※ひんやりパックは別売です

- ①胸部調整ベルト胸囲80cm~110cm調整可能
- ②肩部調整マジックテープ着丈を約15cm調整可能

特長 背中、脇、胸に計6個の保冷剤を収納し、3方向から効果的に身体を冷却!
伸縮メッシュと肩・胸の調整機能で、保冷剤が体にフィット!

型式名 **NZ-NCLP3**(高性能保冷剤3個入)

Nクール®ひんやりパック (別売)

- 縦:100mm 横:170mm 厚み:25mm
- 重量:約190g(負荷が少ない軽量設計。)
- 冷凍時間:約9時間 ※冷凍環境 約-20℃。
- ※気温40℃・湿度70%の環境に保冷剤を置き、保冷剤表面温度が10℃に達するまでの時間を計測。

特長 40℃の環境で5時間以上、冷却効果が持続。

