

第67回

日広連 全国大会

in東北・山形2025



「広告で結ぶ人と人、奥の細道やまがた路」

2025. 6. 12(木) 13(金) 14(土)

大会スケジュール

6/12(木)

大会式典・懇親会/婦人の集い

大会式典 【16:00～】



会場
山形テルサ<テルサホール>
〒990-0828 山形市双葉町1丁目2-3
TEL.023-646-6677

懇親会 【18:30～】

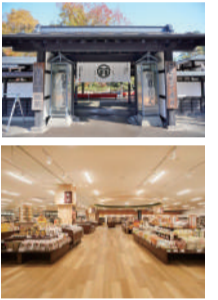


会場
ホテルメトロポリタン山形(山形駅直結)
〒990-0039 山形市香澄町1丁目1-1
TEL.023-628-1111

婦人の集い

山形テルサ前【11:30～】出発
楯下こんにやく番所
昼食&お買物：こんにやく懐石

山形県観光物産館『ぐっと山形』
大会式典会場(山形テルサ)【14:30】



6/13(金)

エクスカージョン【観光・ゴルフ】/さよならパーティー

※天候等により、中止・変更となる場合がございます

Bコース全部に さくらんぼ狩り体験 付き!!

コース1

“日本遺産一生に一度の生まれ変わりの参詣道をゆく
湯殿山本宮参拝&さくらんぼ狩り体験”

山形駅西口 【8:30出発】

- さくらんぼ狩り体験(天童)
- さがえチェリーランド(お買物)
- 月山志津温泉『つたや』(月山山菜蕎麦膳昼食)
- 湯殿山神社本宮参拝
- 日本の宿古窯(さよならパーティー会場) 【16:40】



コース2

“上杉神社と高島ワイナリー見学・米沢牛ランチ
&さくらんぼ狩り体験”

山形駅西口 【8:30出発】

- さくらんぼ狩り体験(上山)
- 上杉神社参拝・上杉城史苑(お買物)
- 米沢牛黄木直営 レストラン 金剛閣(米沢牛のプレミアム昼食)
- 上杉御廟所→高島ワイナリー
- 日本の宿古窯(さよならパーティー会場) 【16:30】



コース3

“やまがたの歴史的景観最上川舟運の景観
&さくらんぼ狩り体験”

山形駅西口 【8:30出発】

- さくらんぼ狩り体験(天童)
- 最上川舟下り(古口～草薙:所要約50分)
- 最上峡くさなぎ(お買物と山形名物芋煮鍋昼食)
- 道の駅むらやま
- 日本の宿古窯(さよならパーティー会場) 【16:20】



※各コースとも天候やその他の影響で到着時間は前後致します。

ゴルフコース

ゴルフ&さよならパーティー

山形駅西口【7:30～】出発



東蔵王 蔵王ゴルフ倶楽部
HIGASHI ZAO GOLF CLUB

名匠、富澤誠造氏設計による蔵王の大自然と52万坪の広大な用地に刻まれた「いずみ」「山里」「みやま」の全27ホール。『東北屈指のリゾートコース』でのプレーをお楽しみ下さい。

さよならパーティー会場 【16:30】

ゴルフのみ

山形駅西口【7:30～】出発
表彰式終了後、JR山形駅へバスでお送りします。



6/13(金)

さよならパーティー/宿泊

会場

かみのやま温泉 日本宿古窯

〒999-3242 山形県上市市葉山5-20 TEL.0570-00-5454

【プロが選ぶ日本のホテル旅館100選にて、40年以上連続トップ10を受賞】

伝統が薫るおもてなしの宿。日本の宿古窯は、蔵王連峰が一望できる緑豊かな高台に佇みます。こだわりぬいた食材を使ったお料理、日本情緒豊かなロビー。温泉や客室露天風呂では美人の湯を愉しみ、お寛ぎください。



翌日(14日)は朝食後 散会、かみのやま温泉駅・山形駅まで送迎バスを準備しております。

【主催】東北地区屋外広告美術業組合連合会

●山形県屋外広告美術協同組合

●宮城県屋外広告美術協同組合

●福島県屋外広告美術協同組合

●岩手県屋外広告美術協同組合

●秋田県屋外広告美術協同組合

●青森県屋外広告美術協同組合